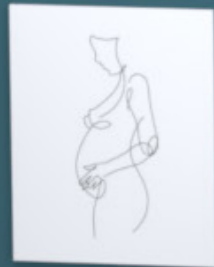


# ET-600

MESA PARA EXAMEN

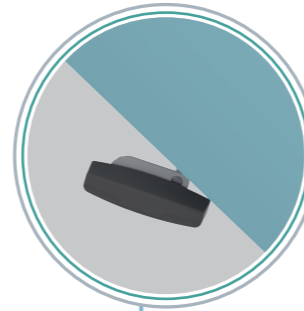


**mubi**  
MEDICAL



### Bandeja auxiliar

Proporciona espacio de almacenamiento adicional para rollo de tela quirúrgica bajo el espaldar.



### Posicionamiento de espaldar

Accionamiento asistido por amortiguador neumático.

### Capacidad de almacenamiento mejorada

2 gavetas frontales con capacidad 15 L por gaveta.

### Gavetas bidireccionales

Acceso eficiente por ambos lados y flexibilidad para cambiar el flujo de trabajo o la distribución de la sala.



### Doble salida eléctrica grado hospitalario

Para conexión de dispositivos auxiliares.

Presentamos una solución diseñada para responder a las exigencias clínicas actuales, integrando las últimas tendencias del mercado, las mejores prácticas en atención médica y una completa gama de accesorios. Ofrece ergonomía, confort y versatilidad, facilitando la realización de diversos procedimientos con eficiencia y precisión. Su diseño centrado en el bienestar del paciente contribuye a una experiencia médica más humanizada y confortable.

# 600 lb

## LA MEJOR DE SU CLASE

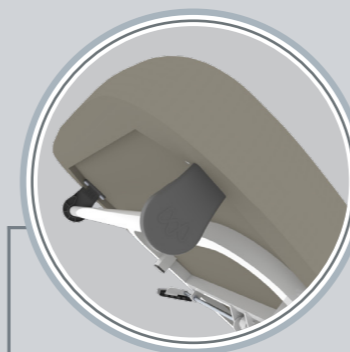


### CARGA DE TRABAJO SEGURA

Ofrece total confianza y estabilidad en cada procedimiento. Ideal para entornos exigentes, combina diseño ergonómico, comodidad para la paciente y máxima durabilidad.

# ET-600

MESA PARA EXAMEN



#### Porta rollo

Soporte rollo de:  
19.6 x 4.7 in (500 x 120 mm)  
Para rollo de tela de:  
7.8 in (200 mm)

#### Tapizado sin costuras

Facilita la desinfección al tiempo que mejora la comodidad del paciente.



#### Escala inferior retráctil

Proporciona seguridad durante el ingreso/salida de los pacientes.

#### Espaldar regulable

Ayuda a evitar el deslizamiento hacia adelante del paciente, proporcionando mayor comodidad.

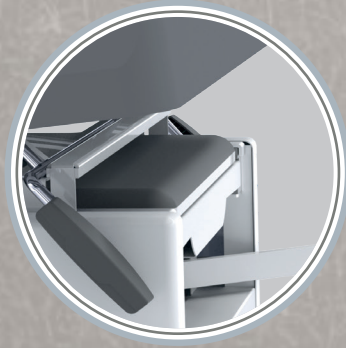
#### Niveladores antideslizantes ajustables

Ofrecen estabilidad uniforme en toda la superficie.



## MÚLTIPLES OPCIONES DE CONFIGURACIÓN

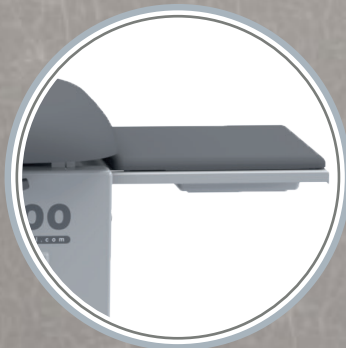
pensando en movilidad y seguridad para satisfacer sus necesidades y su presupuesto.



**Inclinación pélvica (7°)**  
mejora el acceso anatómico durante la evaluación del área pélvica.



**Taconeras ergonómicas y ajustables**  
permite hasta 4 posiciones ajustables.



**Extensión de pies**  
proporciona mayor comodidad y con fácil sistema de guardado.



**Cubeta de fluidos**  
para apoyo de procedimientos menores.  
Capacidad 3 L.



**Calentador de instrumentos**  
Ubicado en el primer cajón frontal. Con botón accionador. Mantiene los instrumentos a una temperatura de 96.8 °F (36°C).





# ET-600

MESA PARA EXAMEN



## PERSONALIZACIÓN

Personalice su ambiente de trabajo con nuestra gama de tapicerías y colores para los apliques de las gavetas. Seleccione una opción de los colores estándar para la tapicería y para los apliques decorativos de las gavetas.



## OPCIONES DE COLOR TAPICERÍA

### PRANNA®

Vinilo impermeable, de fácil desinfección, resistente a la abrasión y a los microorganismos.

#### COLORES ESTÁNDAR



GRIS



NEGRO

#### COLORES PERSONALIZADOS\*



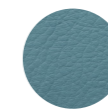
ALMENDRA



AZUL REY



CARAMELO



CELESTE



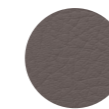
CENIZA



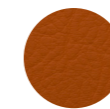
HORTENSIA



GRANATE



GRIS MEDIO



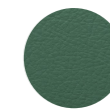
MANDARINA



MARRÓN



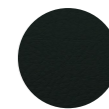
PETRÓLEO



SAFARI



TAUPÉ



VERDE CLARO

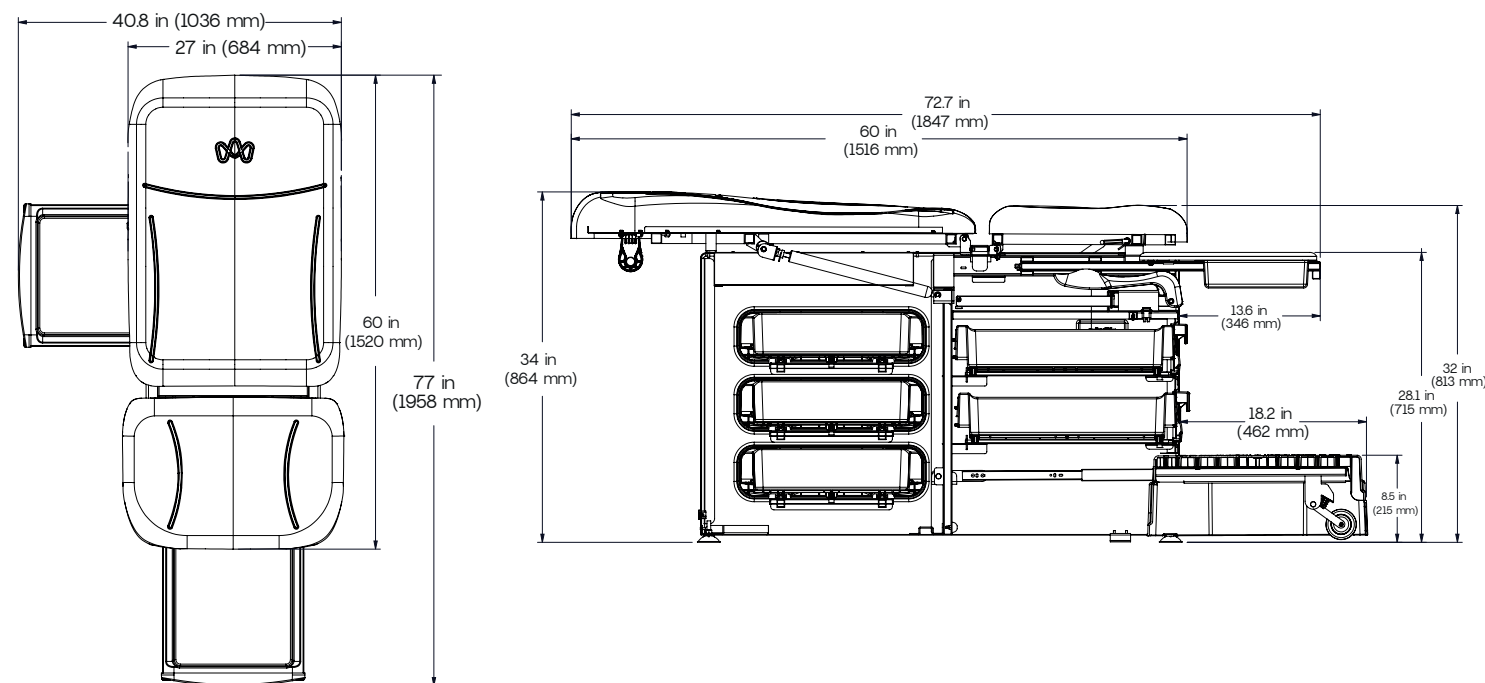
\* Con costo adicional. Solicite la guía de acabados completa.

\* Los cambios de color pueden afectar al plazo de entrega; consulte con su ejecutivo de cuentas.

\* El cambio de color requiere un pedido mínimo de 10 unidades.



## DIMENSIONES \*



## MOVIMIENTOS \*

Flexión espalda (neumático)	0° a 80°
Flexión pelvis (mecánico)	7°

\*Unidades expresadas en pulgadas (in) y milímetros (mm). Tolerancias: grados  $\pm 3^\circ$  dimensiones  $\pm 0.5$  in (12.7 mm)

## CARACTERÍSTICAS ESTÁNDAR

- Carga de trabajo segura 601.8 lbs (273 kg).
- Escala retráctil con superficie antideslizante.
- Tres gavetas laterales bidireccionales para almacenamiento.
- Dos gavetas frontales para almacenamiento.
- Taconeras (estribos), retráctiles y ajustables.
- Extensión para pies acolchada.
- Toma eléctrica dúplex para dispositivos auxiliares.
- Bandeja auxiliar para almacenamiento bajo el espaldar.
- Cubeta retráctil para fluidos fabricada en polímero de alta resistencia.
- Soporte para ubicar rollo de papel.
- Base con niveladores ajustables en polímero antideslizante.
- Acabado estructura de la mesa en pintura epoxi poliéster de aplicación electrostática.

## EMBALAJE

- Huacal cerrado Ref. 740-441.
- Caja cartón 7645 + Estiba 10196 + Tapizado Ref. 780-178.
- Contenedor 20 FT: 24 unds.
- Contenedor 40 FT (STD/HC): 42 unds.

## ACCESORIOS

- Calentador de instrumentos Ref. 780-223.
- Corveras Ref. 780-218.



**TRANSFORMAMOS ESPACIOS,  
MEJORAMOS VIDAS**



**Medellín - Colombia**  
Calle 2 # 50-185  
(57) 604 285 2838

**Cali - Colombia**  
Calle 18 # 118-85  
(57) 602 489 6999



**mubi**  
M E D I C A L

Fecha actualización: 2/07/2025