

JUNO

COLECTIVIDADES



ESPECIFICACIONES TÉCNICAS

DESCRIPCIÓN DEL PRODUCTO

La mesa JUNO se destaca por su versatilidad y adaptabilidad, son perfectas para diversos tipos de espacios y actividades, cuentan con una estética agradable y un amplio rango de opciones de acabados.

MATERIALES

Estructura

Estructura metálica disponible en:

Acero: Tubo cuadrado de 2" (51mm) de diámetro, calibre 16 y base en lámina calibre 3/8" (9mm) con acabado en pintura electrostática en polvo, resistente a 1500 horas de cámara salina.

Acero inoxidable: Tubo de 2" (51mm) de diámetro, calibre 16 y base en lámina calibre 3/8" (9mm) con recubrimiento en inoxidable calibre 22.

Top

Top disponible en:

Polipropileno inyectado: con carga de fibra de vidrio para asegurar resistencia y aditivos UV nivel 8 para protección contra rayos UV.

Aglomerado: MDP de 3/4" (19mm) o 1" (25mm) con acabado en fórmica F8, balance y canto rígido.

Lámina compacta: de 10mm, ex2.

Complementos

Niveladores en polipropileno con tornillería zincada

NORMATIVAS Y CERTIFICADOS

Certificaciones del producto

Producto testeado en el laboratorio interno de Inorca, acorde a los siguientes criterios:

-CENTER TOP STRENGTH TEST – VERTICAL – STATIC: Carga gradual hasta 176lb (80Kg) por un 1 minuto

- ONE INCH FROM EDGE TOP STRENGTH TEST – VERTICAL – STATIC: Carga gradual hasta 132lb (60Kg) por un 1 minuto

Certificaciones de la empresa

ISO 9001:2015

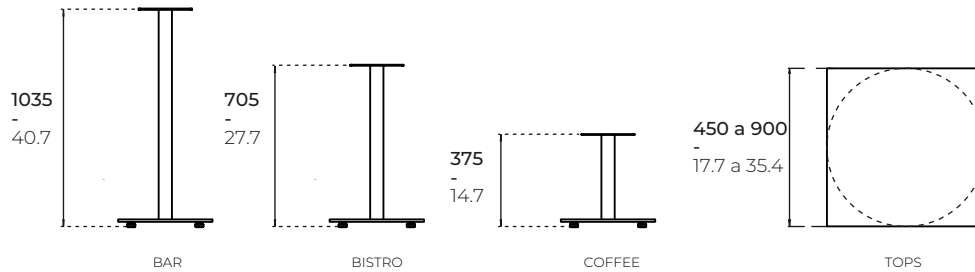
Sistema de gestión de calidad



ESPECIFICACIONES TÉCNICAS

DIMENSIONES

Milímetros - Pulgadas



CONFIGURACIONES

| TIPOS DE TOP | | |
|---------------|--|-------------------------|
| CONFIGURACIÓN | DIMENSIONES Milímetros - Pulgadas | MATERIALES |
| BAR | 450X450 - 17.7 X 17.7 600X600 - 23.6 X 23.6 | MDP Lámina compacta |
| BISTRO | 450X450 - 17.7 X 17.7 600X600 - 23.6 X 23.6 700X700 - 27.5 X 27.5 750X750 - 29.5 X 29.5 800X800 - 31.4 X 31.4 900X900 - 35.4 X 35.4 | MDP Lámina compacta |
| | 750X750 - 29.5 X 29.5 | Polipropileno inyectado |
| COFFEE | 450X450 - 17.7 X 17.7 | MDP |
| | 600X600 - 23.6 X 23.6 | Lámina compacta |

ESPECIFICACIONES TÉCNICAS

ACABADOS



Superficies plásticas - Tipo A



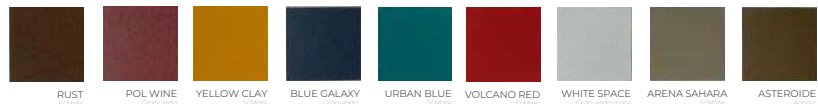
Superficies plásticas - Tipo B



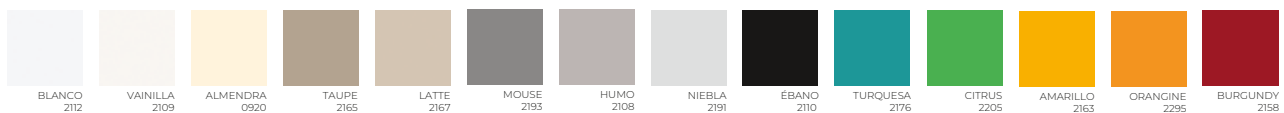
Pintura Electrostática -Tipo A



Pintura Electrostática -Tipo B



Laminados para superficies Sólidos - Formica F8



Laminados para superficies Madera - Formica F8

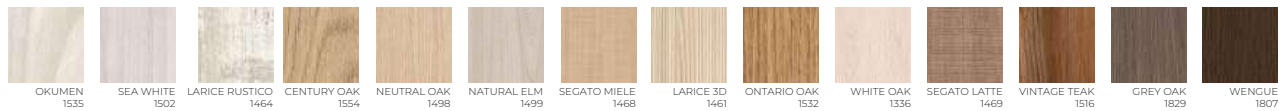
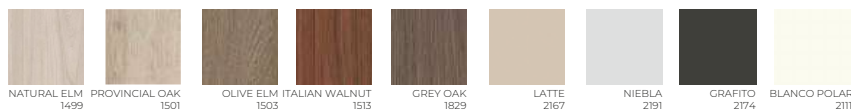


Lámina compacta para superficie - Ex2



*Está disponible una amplia gama de acabados. Solicite la guía de acabados completa

La reproducción de este documento está estrictamente prohibida sin la autorización previa de INORCA SAS.