

I

XY S

CAMILLA GINECOLÓGICA


mubi
MEDICAL

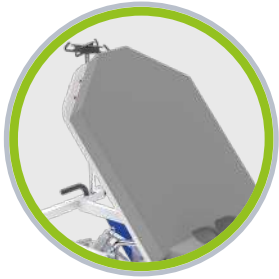
Ref.8523



IXYS es una camilla **VERSÁTIL** ideal para apoyar al personal asistencial en la realización de exámenes y procedimientos ginecológicos.



@mubimedical
www.mubimedical.com



Litotomía

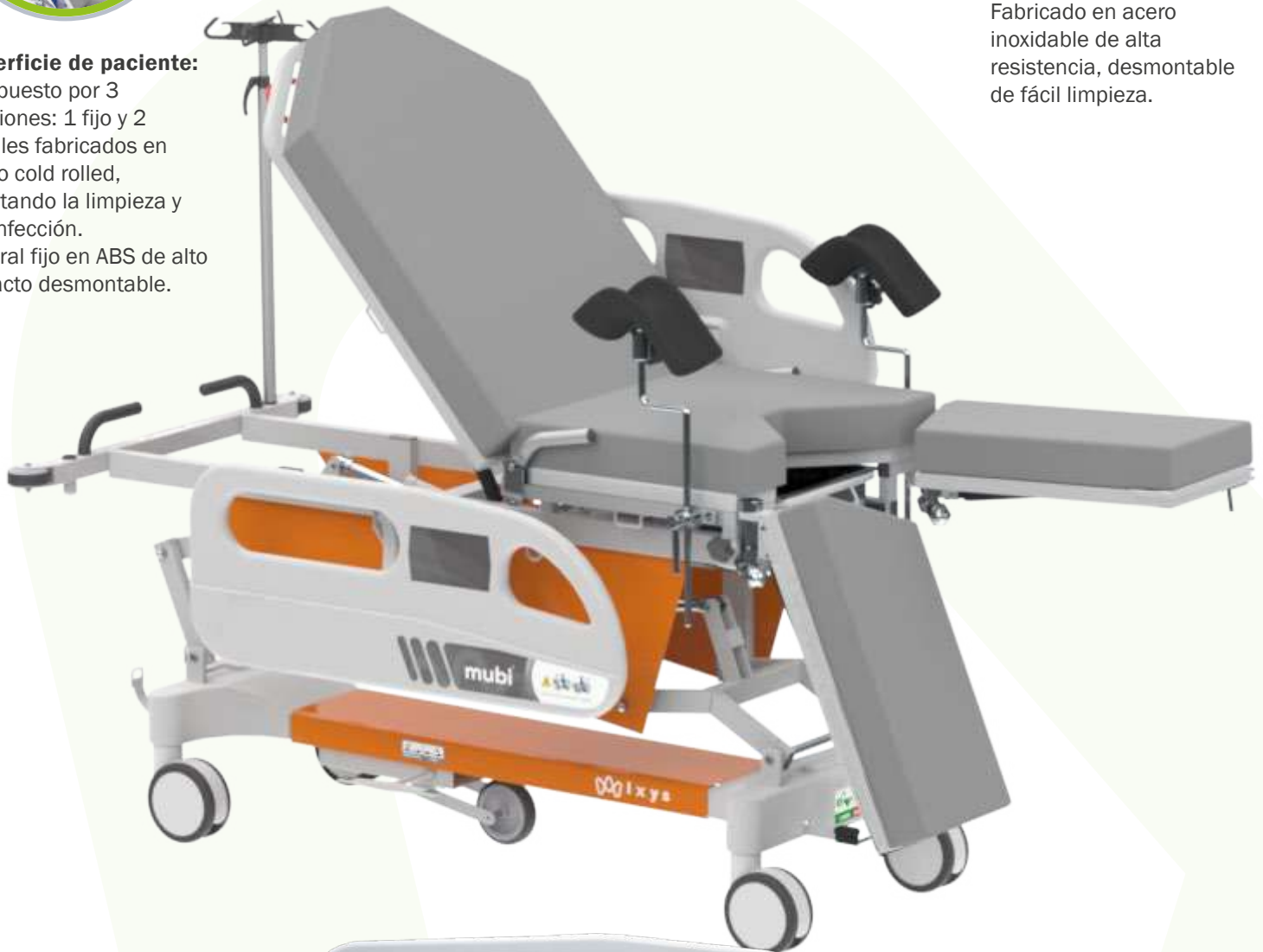


Recipiente para fluidos:

Fabricado en acero inoxidable de alta resistencia, desmontable de fácil limpieza.

Superficie de paciente:

compuesto por 3 secciones: 1 fijo y 2 móviles fabricados en acero cold rolled, facilitando la limpieza y desinfección. Central fijo en ABS de alto impacto desmontable.



Colchoneta: Fabricada espuma de alta densidad con cubierta anti bacteriana e ignífuga para mayor seguridad, higiene y comodidad.



Barandas de seguridad cubrimiento total:

Fabricadas en polímero de alto impacto (ABS) asistidas por amortiguador neumático para mayor protección contra caídas, facilita el acceso del paciente.



Agarraderas de soportes.



Corveras.



Porta suero graduable:
Porta suero graduable con ganchos de doble servicio en polímero de alto impacto. Capacidad de 8kg.



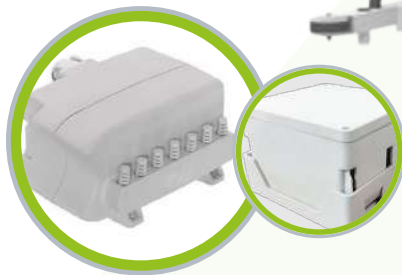
Asas de empuje: Asas de empuje ergonómicas para un transporte rápido y fácil del paciente.

Ruedas y bloqueo central: traslados suaves y seguros gracias a ruedas libres de mantenimiento. Sistema de bloqueo central que evita riesgos de caída durante la entrada y salida del paciente.



Panel de control:

De fácil y rápido acceso a las funciones especiales, el mando tiene botones para subir y bajar o posicionar la camilla, facilitando el trabajo del personal asistencial.



Sistema de control:

Comunicación eficiente y segura, ahorro de energía que soportan los actuadores eléctricos libres de mantenimiento, respaldo de batería en caso de fallos del sistema eléctrico.



Sistemas Electrónicos

* Los productos MUBI cuentan con sistemas electrónicos CLASE II, es decir, no requieren tierra física para su operación segura, ya que la seguridad del operador y del paciente reside en el doble aislamiento de la fuente de alimentación y no en la puesta a tierra. No requiere conexión a tierra funcional.

**La calidad de la energía de la red eléctrica debe cumplir con la reglamentación vigente según el país y el uso previsto (hospitalario), y para tal fin, el estándar mundialmente adoptado es IEEE519, que define la calidad de la energía que debe existir en el punto de conexión de los dispositivos de red eléctrica.

*** Los sistemas electrónicos de los productos MUBI cuentan con una fuente de alimentación conforme con la normativa de compatibilidad electromagnética (cableada y radiada) definida por la norma IEC60601-1, donde se resalta la familia de normas IEC61000-4, y se define la inmunidad contra perturbaciones conducidas, transitorios de sobretensión, caídas, interrupciones y bajas de voltaje entre otras.

Control eléctrico:

Para uso del personal médico; permite ejecutar las funciones de la camilla. Además de una función específica como: Trendelenburg con sólo pulsar un botón.



Características estándar

Capacidad de carga segura 180 kg.
Tendido en lamina cold rolled.
Soportes para correas de sujeción en los tendidos.
Soportes para bolsa de drenaje.
Soporte de piernas y agarraderas de soporte.
Ruedas para choques.
Barandilla desmontable pies.
Bandeja inferior auxiliar.
Soporte tanque de oxígeno horizontal.
Barandas laterales de seguridad de doble sección.
Ruedas en poliuretano de 6" libres de mantenimiento.
Sistema de bloqueo central.
Quinta rueda retráctil.
Porta suero telescópico en acero inoxidable con 4 ganchos de servicio y seguro fabricados en polímero.
Soportes para porta suero en las esquinas de la camilla

Dimensiones externas

Largo 87" = 221 cm
Ancho 34" = 87cm
Barandas 14" = 36cm X 37" = 94 cm

*Tolerancias: grados $\pm 3^\circ$ dimensiones ± 3 cm.

Superficie de paciente

Largo 80.7" = 205 cm
Ancho 24" = 61 cm

Fabricación y acabado

Estructura fabricada en lámina y tubería estructural de acero cold rolled de alta resistencia.
Recubrimiento epóxico resistente a la oxidación.

Accesorios opcionales

Mesa de servicio
Porta suero inoxidable extra
Soporte tanque de oxígeno (horizontal ó vertical)
Mesa porta monitor con soporte para historia clínica.
Soporte porta rollo de tela quiúrgica.

Movimientos

Flexión espalda 0° - 70°
Flexión rodillas 0° - 65°
Trendelenburg 15°
Trendelenburg inverso -15°
Altura mínima 24" = 61 cm
Altura máxima 35.8" = 91 cm

Movimiento de espalda y pies realizado por sistema neumático
Movimiento de altura, trendelenburg y trendelenburg inverso por control eléctrico manual
Actuadores eléctricos (libres de mantenimiento)
Batería de resplado integrada

Opciones de color aplique colchoneta



Opciones de color aplique paneles decorativos



Nota

**MUBI Medical se reserva el derecho de modificar las especificaciones sin previo aviso.

***El cambio de color tiene un costo adicional y puede afectar el tiempo de entrega; consulte con su ejecutivo.

**** Si en la red eléctrica donde se van a instalar los productos MUBI existen problemas de calidad de energía, se recomienda instalar una UPS ONLINE (doble conversión) dimensionada apropiadamente, considerando 300VA por dispositivo (cama, camilla, silla multipropósito), y evaluar adicionalmente con el equipo de mantenimiento e infraestructura de la institución otros mecanismos de mitigación de problemas de calidad de energía.

*****Si la red eléctrica, a la cual está conectado el dispositivo MUBI, excede los límites de los parámetros de calidad eléctricos definidos por la IEE519 y/o las normas aplicables, pueden ocurrir daños permanentes al equipo (cama, camilla, silla multipropósito), los cuales NO serán cubiertos por la garantía.



TRANSFORMAMOS ESPACIOS, MEJORAMOS VIDAS

Mubi Medical diseñamos y fabricamos soluciones sanitarias para el entorno de atención al paciente. Pensamos en soluciones prácticas y efectivas, teniendo en cuenta presupuesto y que aporten en la recuperación y tratamiento de los pacientes, manteniendo la estética y alta calidad.



PARA SABER MÁS SOBRE NUESTRAS SOLUCIONES, ASOCIARSE CON MUBI, O ENCONTRAR UN DISTRIBUIDOR AUTORIZADO VISITE:

www.mubimedical.com | info@mubimedical.com



Medellín – Colombia
Calle 2 # 50-185
(57) 604 285 2838

Bogotá – Colombia
Calle 127A # 70H-08
(57) 601 703 7996

Cali – Colombia
Calle 18 # 118-85
(57) 602 489 6999